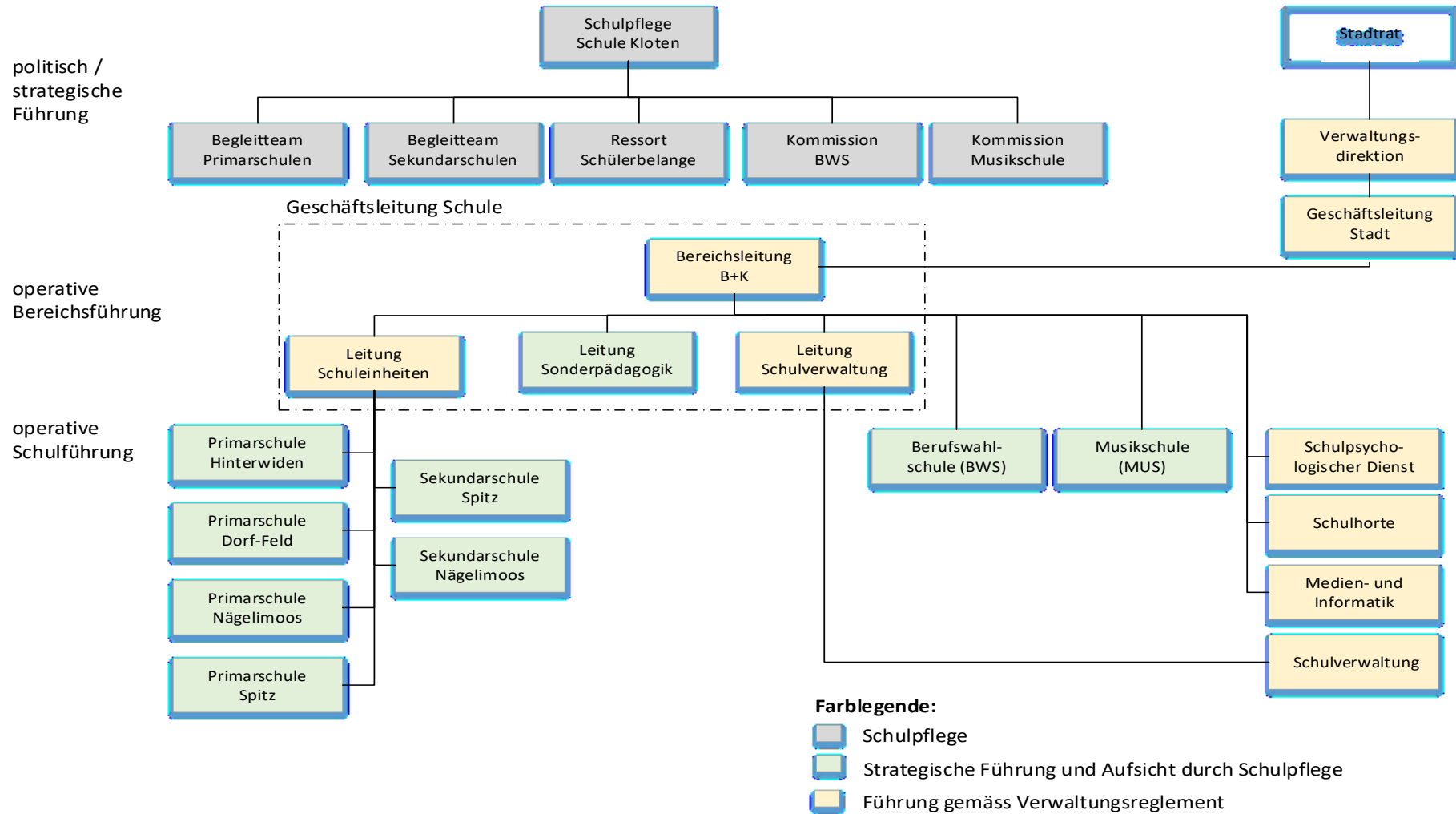




Organigramm

Anhang 1 zum Organisationsreglement, 16. April 2025





Funktionsdiagramm

Anhang 2 zum Organisationsreglement
Fassung vom 02.05.2022

Inhaltsverzeichnis

1. Planung und Führung.....	1
1.1 Organisationsstatut.....	1
1.2 Schul- und Sitzungsbetrieb.....	2
1.3. Krisenmanagement.....	2
1.4.gemeindeübergreifende Organisationen.....	2
2. Schulorganisation.....	3
2.1 Schule und Angebote.....	3
2.2 Unterrichtsplanung.....	4
3. Schulentwicklung und Unterricht.....	4
3.1 Qualitätsentwicklung und –sicherung.....	4
3.2 Unterricht.....	6
3.3 Partizipation.....	6
4. Personal.....	6
4.1. Personalplanung.....	6
4.2 Anstellung / Entlassung.....	7
4.3 Stellvertretung und Urlaub.....	8
4.4 Aufsicht und Beurteilung.....	9
4.5 Aus- und Weiterbildung.....	11
4.6 Mitwirkung und Unterstützung.....	11
5. Schülerbelange.....	12
5.1 Zuteilungsentscheide.....	12
5.2 Schullaufbahnentscheide.....	13
5.3 Disziplinarmaßnahmen.....	13
5.4 Sonderpädagogische Massnahmen.....	14
6. Finanzen.....	16
6.1 Budget.....	16
6.2.Gebühren.....	17
7.Schulraum.....	18
7.1 Schulraumplanung.....	18
7.2 Schulraumnutzung.....	18
8. Medien und Informatik.....	19



Erläuterungen

Im Funktionsdiagramm werden folgende Abkürzungen für die Zuständigkeiten verwendet:

A	Auslöser, Antragsrecht, Ausarbeitung von Anträgen
E	Entscheid bzw. Erlass (pro Zeile eine Stelle). Dies beinhaltet die Funktionen A und M.
G	Festlegung der Grundlagen für einen Entscheid
V	Verantwortlich für Umsetzung oder Erarbeitung (pro Zeile eine Stelle definiert)
U	Unterstützung, Beratung (fakultativ)
M	Mitwirkung und beratender Beizug für die Ausarbeitung von Anträgen (obligatorisch)
I	Information

Die rechtlich verbindlichen, übergeordneten Zuordnungen sind in fetter Schrift eingefügt.

Die Abkürzung für Auslöser "A" und Mitsprache "M" ist nur explizit erwähnt, wenn eine im Organigramm unterstellte oder anderweitige Funktion im Rahmen der Ausarbeitung von Anträgen (vor dem jeweiligen Entscheid) mit beratender Stimme beigezogen werden muss. Die Mitsprache und Beizug der im Organigramm vorgesetzten Stellen bei Anträgen und Entscheiden ist nicht explizit erwähnt.

Die Delegation an eine spezifische Funktion ist mit der hochgestellten Abkürzung eingefügt:

BT	Begleitteam	PV-K	Personalvertretungskonferenz
BWS	Berufswahlschule	PV	Personalvertretung der Schulen
Coach	Coachingstelle	RS	Resort Schule
ER	Elternrat	SH	Schulhorte
ESS	Externe Sonderschulung	LSP	Leitung Sonderpädagogik
ISR	Integrierte Sonderschulung in der Verantwortung der Regelschule	SSA	Schulsozialarbeit
Komm	Kommunikation der Stadtverwaltung	SR	Stadtrat
KOBWS	Kommission Berufswahlschule	SPF	Schulpflege
KOMUS	Kommission Musikschule	SP	Schulpräsidium
GR	Gemeinderat	SPD	Schulpsychologischer Dienst
GL-S	Geschäftsleitung Schule	SV	Schulverwaltung
MIB	Medien- und Informatikbeauftragter	VDir	Verwaltungsdirektion
MUS	Musikschule		



STADTKLOTEN

	Übergeordnete rechtliche Grundlage	Bildungsdirektion	Schulpflege	Stadt	Bereichsleitung	Dienst- und Stabsstellen	GL Schule	Schulungs-konferenz	Schulung	Schulkonferenz	Lehrpersonen	Eltern	Interne Verweise / Bemerkungen (Nachführung durch GL Schule)
1. Planung und Führung													
1.1 Organisationsstatut													
1.1.1 Organisationsreglement Schulpflege	§ 42 Abs. 1 VSG	E	E	V	M	M	M	M			MPV-K		
1.1.2 Organisationsreglement Bereich Bildung und Kind	§ 42 Abs. 1 VSG / Gemeinderrecht	E	E	E ¹	V	M	M	M			MPV-K		
1.1.3 Anhänge zu Organisationsreglementen		E	E	E ¹	V	M	M	M			MPV-K		
1.1.4 Funktionsbeschriebe Ressorts und Kommissionen der Schulpflege	Gemeinderrecht	E	E	V	V	M	M						
1.1.5 Organisations- und Stellenbeschriebe für Schulen		I				E	E	G	A		MPV-K		
1.1.6 Organisations- und Stellenbeschriebe für gemeindeeigenes Personal			E ^{VDiR}	A			M						
1.1.7 Prozessbeschriebe						VSV	E	M					

¹ Aufgaben der städtischen Stellen durch Verwaltungsdirektion (VDiR)



	Übergeordnete rechtliche Grundlage	Bildungsdirektion	Schulpflege	Stadt	Bereitsetzung	Dienst- und Stabstellen	GL Schule	Schulungs-konferenz	Schulung	Schulkonferenz	Lehrpersonen	Eltern	Interne Verweise / Bemerkungen (Nachführung durch GL-Schule)
			A _{KOVUS}										
1.4.2 Leistungsvereinbarung Berufswahlschule			M	E		V _{ews}							
1.4.3 Zweckverband Schulpsychologischer Dienst			M	E		V _{SPD}							
2. Schulorganisation													
2.1 Schule und Angebote													
2.1.1 Bezeichnung der Schulen	§ 41 Abs. 2 VSG		E		V				M	M			
2.1.2 Festlegen von besonderen Organisationsformen und Schulmodelle)	§ 42 Abs. 2 VSG		E		V				M	M			
2.1.3 Festlegen von besonderen Organisations- und Unterrichtsformen (Arbeitsgruppen, Projektwoche, Klassenlager) usw.)	§ 44 Abs. 2 lit. b und Ziff. 2 VSG		BT						V	E	A		
2.1.4 Schulportkurse und Freifachangebot bestimmen							E		V	M			



	Übergordnete rechtliche Grundlage	Bildungsdirektion	Schulpflege	Stadt	Bereichsleitung	Dienst- und Stabstellen	GL Schule	Schulungs-konferenz	Schulung	Schulkonferenz	Lehrpersonen	Eltern	Interne Verweise / Bemerkungen (Nachführung durch GL-Schule)
2.2 Unterrichtsplanung													
2.2.1 Zuteilung Lehrpersonen und übriges Personal an Schulen	§ 42 Abs. 3 lit. b VSG						E	M	V		I		
2.2.2 Zuteilung Lehrpersonen an Klassen	§ 42 Abs. 3 Ziff. 4 VSG							I	E, V	M	I		
2.2.3 Zuteilung Arbeitszeit auf Tätigkeitsbereiche (neuer Berufsauftrag)	§ 19 b Abs. 2 LPG; § 10 Abs. 1 LPVO							G	E, V		M		
2.2.4 Stundenpläne	§ 44 Abs. 2 lit. b Ziff. 3 VSG					U ²	E ²		E, V	M	M		Stundentafeln VSA und Merkblatt Stundenplangestaltung im FSL
2.2.5 Raumzuteilung (Klassenzimmer)						U ^{SV}			E	M	I		
3. Schulentwicklung und Unterricht													
3.1 Qualitätsentwicklung und –sicherung													
3.1.1 Leitbild / Vision		E					V	M			MP ^{V-K}		
3.1.2 Legislaturziele und strategische Handlungsfelder		E					V	M			MP ^{V-K}		

² schulübergreifenden Stundenplanung (bspw. Schwimmstundenplan)



	Übergordnete rechtliche Grundlage	Bildungsdirektion	Schulpflege	Stadt	Bereitsetzung	Dienst- und Stabstellen	Gl Schule	Schulungs-konferenz	Schulung	Schulkonferenz	Lehrpersonen	Item	Interne Verweise / Bemerkungen (Nachführung durch Gl-Schule)
3.1.3 Schulprogramm der Schulen	§ 42 Abs. 3 lit. a 3, § 41 b und § 45 Abs. 2 VSG, § 42 und § 65 Abs. 2 VSV	E	E			U		G	V	A		M ^{ER}	Prozess Schulprogramm festlegen
3.1.4 Jahresplanung der Schulen	§ 42 Abs. 3 lit. a und § 45 Abs. 2 und § 47 Abs. 2 VSG; § 43 Abs. 1 und 2 VSV	I	I			A, U			V	E A			
3.1.5 Festlegung Beobachtungsschwerpunkte im Rahmen der Schulentwicklung	§ 42 Abs. 3 Ziff. 5 VSG		E				V			A			Prozess 3.1.1-3.1.3 (alt)
3.1.6 Schulbesuche für Aufsicht der Schulentwicklung und Qualitätssicherung	§ 42 Abs. 2 und § 44 Abs. 1 VSG,		V, E ^{BT}	M					M				
3.1.7 Beurteilung Beobachtungsschwerpunkt im Rahmen der Schulentwicklung	§ 42 Abs. 3 Ziff. 5 VSG		I, E ^{BT}	M ³				I	M, I	I	I		Prozess 3.1.1-3.1.3 (Alt)
3.1.8 Externe Schulevaluation		E	M ^{BT}	M					V	M	M	M, I	Prozess Externe Schulevaluation

³ Bezug von Dienststellen (LSP, MIB und Coach) durch BL



	Übergeordnete rechtliche Grundlage	Bildungsdirektion	Schulpflege	Stadt	Bereitsetzung	Dienst- und Stabstellen	Gl. Schule	Schulungs-konferenz	Schulung	Schulkonferenz	Lehrpersonen	Eltern	Interne Verweise / Bemerkungen (Nachführung durch Gl. Schule)
3.2 Unterricht			E				V	M			MPVUK		
3.2.1 Reglement Lager und Schulreisen													
3.3 Partizipation													
3.3.1 Reglement Elternmitwirkung	§ 41 a Abs. 2 und § 55 VSG		E	V				M	M	M		MER	
4. Personal													
4.1. Personalplanung													
4.1.1 Stellenschaffung / Zuteilung VZE gemäss kantonalen Vorgaben für kantonale und kommunale Entlohnung	§ 3 LPG; § 2 LPVO	E	E ⁴		V ^{SV}	M		A	I	I			Prozess 4.1.1.1 (Stellenplanung) und 4.1.1.2 (Personalplanung)
4.1.2 Stellenschaffung bei städtischer Entlohnung	Gemeinderecht				V	A		I					
4.1.3 Stellenbeschrieben kommunale und kantonale Stellen in Schulen						V		E			MPVUK		
4.1.4 Stellenbeschriebe städtisches Personal					E	V							

⁴ Abnahme Antrag Stellenplanung zuhanden VSA



STADTKLOTEN

	Übergordnete rechtliche Grundlage	Bildungsdirektion	Schulpflege	Stadt	Bereichsleitung	Dienst- und Stabstellen	Gl Schule	Schulungs-konferenz	Schulung	Schulkonferenz	Lehrpersonen	Eltern	Interne Verweise / Bemerkungen (Nachführung durch GL-Schule)
4.2 Anstellung / Entlassung													
4.2.1 Bewerbungsverfahren Schulleitung	§ 7 LPG, § 45 Abs. 3 VSG		ES ^P	V	M ^{SV}			I	M ⁵				
4.2.2 Anstellung Schulleitung	§§ 7, 8 LPG		ES ^P , I	V	U ^{SV}			I		I			Prozess Anstellung SL
4.2.3 Entlassung Schulleitung	§§ 7, 8 LPG		E	V	U ^{SV}			I		I			Prozess 4.2.3.1 Entlassung ungenügende MAB Prozess 4.2.3.2 Entlassung der Schulleitung wegen Disziplinar Gründen
4.2.4 Bewerbungsverfahren Lehrpersonen	§ 42 Abs. 1 VSG, § 7 LPG,					U ^{SV}			E, A	M ⁵			
4.2.5 Anstellung Lehrpersonen	§ 7 LPG		I	E	U ^{SV}				A, V	I			Prozess Anstellung LP
4.2.6 Entlassung Lehrperson	§ 8 LPG		E		U ^{SV}				A, V				Prozess 4.2.6.1 Entlassung ungenügende Mitarbeiterbeurteilung Prozess 4.2.6.2 Entlassung in Probezeit

⁵ Beizug von Co-Leitungen und Stellenpartner-/innen



STADTKLOTEN

	Übergordnete rechtliche Grundlage	Bildungsdirektion	Schulpflege	Stadt	Bereitsetzung	Dienst- und Stabstellen	Gl Schule	Schulungs-konferenz	Schulung	Schulkonferenz	Lehrpersonen	Eltern	Interne Verweise / Bemerkungen (Nachführung durch GL-Schule)
4.2.7 Bewerbungsverfahren, Anstellung, Entlassung und Urlaub städtisches Personal	Gemeinderecht		I		E / V			I					Prozess 4.2.6.3 Entlassung bei Stellenabbau Prozess 4.2.6.4 Entlassung der LP wegen Disziplinar Gründen Prozess Anstellung städtisches Personal Prozess Entlassung wegen Disziplinar Gründen
4.3 Stellverteilung und Urlaub													
4.3.1 Grundsatzentscheid und Grundlagen für Spetten	§ 26 LPVO, § 44 Abs. 1 VSG		E					A		I			Beschluss vorhanden zu freiem Nachmittag
4.3.2 Spetten ab 1 Tag	§ 26 LPVO, § 44 Abs. 1 VSG								E		V	I	
4.3.3 Anstellung und Entlassung Vikar/innen bis 3. Tag	Gemeinderecht					Usv			E,V		A	I	Prozess Anstellung Vikariate
4.3.4 Anstellung und Entlassung Vikar/innen über 3 Tage	§§ 25, 26 LPG und § 30 LPVO	E				Usv			A,V		A		Prozess Anstellung Vikariate
4.3.5 Bezahlter Urlaub bis 1 Woche für Lehrpers.	§ 28 LPVO		E		M				V		A		



STADTKLOTEN

	Übergordnete rechtliche Grundlage	Bildungsdirection	Schulpflege	Stadt	Bereitsetzung	Dienst- und Stabstellen	GL Schule	Schulungs-konferenz	Schulleitung	Schulkonferenz	Lehrpersonen	Eltern	Interne Verweise / Bemerkungen (Nachführung durch GL-Schule)
4.3.6 Bezahltler Urlaub mehr als 1 Woche und Urlaub gem. §§ 87-90, 98 VVO	§ 28 Abs. 2 lit. a LPVO	E	M			VSV			M		A		
4.3.7 Unbezogelter Urlaub bis 5 Tage	§ 29 LPVO					USV		E	E		A		
4.3.8 Unbezogelter Urlaub ab 6 Tagen	§ 29 LPVO		E			USV	E ⁶		M		A		
4.4 Aufsicht und Beurteilung													
4.4.1 Aufsicht über Schulleitung	§§ 11, 12, 20 und § 24 LPG, § 23 LPVO, § 42 Abs. 3 Ziff. 5 VSG		ISP		E								
4.4.2 Überwachen Arbeitszeit / Ferien / Kompensation Schulleitung	§§ 29 e, 29 f, (29 g) LPVO, §§ 116 ff. VVO, (ib. §§ 119, 121, 123 und 124-126 VVO)		ISP		E	VSV			A				
4.4.3 Beurteilung Schulleitung	§ 42 Abs. 3 lit. d VSG		ESP		V				M				Prozess 4.4.3 (MAB SL)
4.4.4 Arbeitszeugnisse Schulleitung	§ 7 LPG, § 46 PG		ESP		A	VSV			I				Prozess 4.3.25 (alt)

⁶ Vikariatskosten im Rahmen der Finanzkompetenz der GL



STADTKLOTEN

	Übergordnete rechtliche Grundlage	Bildungsdirektion	Schulpflege	Stadt	Bereichsleitung	Dienst- und Stabstellen	Gl Schule	Schulleistungs-konferenz	Schulung	Schulkonferenz	Lehrpersonen	Eltern	Interne Verweise / Bemerkungen (Nachführung durch GL-Schule)
4.4.5 Aufsicht Lehrpersonen	§ 21 LPG, § 42 Abs. 3 lit. c VSG	E				U ⁷			E, V				
4.4.6 Beurteilung Lehrpersonen	§ 20 LPG, § 23 LPVO, VSG, § 44 Abs. 2 lit. a Ziff. 3 VSG		I		M ⁸				E, V		M		Prozess 4.4.6 (MAB) Prozess 4.4.6.2 Probezeit
4.4.7 Arbeitszeugnisse Lehrpersonen	§ 7 LPG, § 46 PG					U ^{SV}			E, V		I		
4.4.8 Aufsicht, Beurteilung, Arbeitszeugnis, sowie Weiterbildung städtisches Personal	Gemeinderrecht				E	V							
4.4.9 Meldung schwerwiegender Mängel in der Erfüllung der Berufspflichten an die Bildungsdirektion	§ 24 LPG	I	ISP		E	U			V, M		I		
4.4.10 Anordnung Freistellung / Fachaufsicht	§ 24 LPG	E	ISP		M	U			A		I		

⁷ Schreiben von Gesprächsprotokollen durch SV

⁸ Anhörung der Schulleitung und Lehrperson durch Bereichsleitung auf Antrag der Lehrperson



	Übergeordnete rechtliche Grundlage	Bildungsdirektion	Schulpflege	Stadt	Bereichsleitung	Diensts- und Stabstellen	GL Schule	Schulleitungs-konferenz	Schulleitung	Schulkonferenz	Lehrpersonen	Eltern	Interne Verweise / Bemerkungen (Nachführung durch GL-Schule)
4.5 Aus- und Weiterbildung													
4.5.1 Aus- und Weiterbildungsreglement Lehrpersonal			E			Usv	V			A	MPV-K		
4.5.2 Weiterbildung Schulleitung					E	Usv			A				
4.5.3 Weiterbildung Lehrpersonen	§ 12 LFG, § 44 Abs. 2 lit. a Ziff. 5 VSG	E				Usv	E ⁹		E				
4.6 Mitwirkung und Unterstützung													
4.6.1 Reglement Personalvertretungen und Personalvertretungskonferenz			E		V			M			A ^{PI-K}		
4.6.2 Coaching- und Konflikt-handbuch			E			V ^{Coach}		M			MPV-K		

⁹ GL-Schule wenn Weiterbildungskosten höher als Kompetenz der SL



	Übergordnete rechtliche Grundlage	Bildungsdirektion	Schulpflege	Stadt	Bereitschaft	Dienst- und Stabstellen	Gl. Schule	Schulleistungs-konferenz	Schulleitung	Schulkonferenz	Lehrpersonen	Eltern	Interne Verweise / Bemerkungen (Nachführung durch Gl. Schule)
5. Schülerbelange													
5.1 Zuteilungsmitscheide													
5.1.1 Zuteilung an Schulen													
	§ 42 Abs. 3 Ziff. 6 VSG					Esv			M			I	Prozess 5.1.1.1 Kindergarten und Primarstufe auf Beginn des Schuljahres Prozess 5.1.1.2 Sekundarstufe auf Beginn des Schuljahres Prozess 5.1.1.3 Einteilung während des Schuljahres
5.1.2 Schulbusreglement													
			E			Vsv			I				Prozess Schulbusreglement
5.1.3 Zuteilung an Klassen													
	§ 44 Abs. 2 lit. a Ziff. 4 VSG					E ¹⁰			E ⁹	M		I	
5.1.4 Dispensationen													
	§ 29 VSV		G						E		M	A	Prozess Dispensationen
5.1.5 Dispensation bis zu zwei Tagen /Jahr (Jokertage)													
	§ 30 Abs.1 und 3 VSV							G			V	E	Prozess Dispensationen bis 2 Tage

¹⁰ Die Schulverwaltung entscheidet über die Zuweisung der Kindergarten-Kinder.



	Übergeordnete rechtliche Grundlage	Bildungsdirektion	Schulpflege	Stadt	Bereitsetzung	Dienst- und Stabstellen	Gl Schule	Schulungs-konferenz	Schulung	Schulkonferenz	Lehrpersonen	Eltern	Interne Verweise / Bemerkungen (Nachführung durch GL-Schule)
5.2 Schullaufbahntscheide													
5.2.1 Rückstellung / Frühzeitige Einschulung Kindergarten	§ 32 Abs. 1 VSG, § 3 VSV		ER ⁸		A ^{SPD} VSV		M		M			A	
5.2.2 Promotionsentscheide, Übertritts- und Umstellungsentscheide							E		E		A	M	Prozess Übertritt
Wenn keine Eingung erzielt wird	§§ 34, 35 Abs. 3, 40 Abs. 4 VSV		E ¹¹ , VRS		U ^{SV}		A, M		A, M			M	Prozess 5.2.2.1 Schullaufbahntscheide
5.2.3 Vorzeitige Ausschulung	§ 3 Abs. 4 VSG		E ¹⁰ , VRS		M U ^{SV}		A, V		A, V		M	A	
5.3 Disziplinarmaßnahmen													
5.3.1 Aussprache, Wegweisung bis 2 Tage, schulinernes Timeout, Versetzung in andere Schuleinheit von Kloten bei Einigkeit aller Beteiligten	§ 52 Abs. 1 lit. a VSG, § 56 VSV										V	M	-Prozess Disziplinarmaßnahmen gegenüber SuS

¹¹ Bei Uneinigkeit zwischen Eltern und Schule



STADTKLOTEN

	Übergeordnete rechtliche Grundlage	Bildungsdirektion	Schulpflege	Stadt	Bereichsleitung	Dienst- und Stabsstellen	GL Schule	Schulungs-konferenz	Schulung	Schulkonferenz	Lehrpersonen	Eltern	Interne Verweise / Bemerkungen (Nachführung durch GL-Schule)
wenn bei Versetzung in andere Schuleinheit von Kloten keine Einigkeit erzielt wird			E ¹² , V ^{RS}			U ^{SV}	E ¹³		V, A			A	Prozess Versetzung in andere Schule Kloten
5.3.3 Ausschulung einer Schülerin/eines Schülers			E ¹² , V ^{RS}						M			A	Prozess Gesuch Ausschulung durch Eltern
5.3.4 Wegweisung vom Unterricht bis 4 Wochen, „Time-out“, Versetzung in andere Schule, Entlassung aus der Schulpflicht, Disziplinarmaßnahmen gegenüber Eltern	§ 52 Abs. 1 lit. b VSG, § 57 VSV		E		M	U			V		A, M	M	5.3.4.1 Versetzung in andere Gemeinde 5.3.4.2 Ausschulung aus disziplinarischen Gründen 5.3.4.3 Disziplinarmaßnahmen gegenüber Erziehungsberechtigten Bei Präzedenzentscheid, unmittelbarer Informationsfluss an SPF
5.4 Sonderpädagogische Massnahmen													
5.4.1 Festlegen des sonderpädagogischen Angebots	§§ 8, 11, 14, 15, 17, 18 VSM		E		M			M	M	M			
	§§ 35 und 41 a 1 VSG												

¹² Bei Uneinigkeit zwischen Eltern und Schule

¹³ Bei Uneinigkeit zwischen den Schuleinheiten



STADTKLOTEN

	Übergordnete rechtliche Grundlage	Bildungsdirektion	Schulpflege	Stadt	Bereitsetzung	Dienst- und Stabstellen	GL Schule	Schulungs-konferenz	Schulung	Schulkonferenz	Lehrpersonen	Eltern	Interne Verweise / Bemerkungen (Nachführung durch GL-Schule)
5.4.2 Sonderpädagogisches Konzept			E			VLSP		M	M				
5.4.3 Zuteilung der sonderpädagogischen Ressourcen an die Schulen Kloten (ISR, IF, Therapeuten, DaZ)	§ 42 Abs. 3 lit. b VSG §§ 8 und 10 VSM		E			VSV	E ¹⁴	M					Prozess 4.1.1.1 (Stellenplanung)
5.4.4 Zuweisungsverfahren an einzelne Klasse oder Schüler-/in	§ 37 Abs. 1 und 2 VSG					VSV			E		M	I	
5.4.5 Standortbestimmung (schulisches Standortgespräch)	§ 24 VSM					Usv			M		V	A, M	
5.4.6 Anordnung der sonderpädagogischen Massnahme auf Förderstufe 1 und 2 (bei Einigung)	§ 26 Abs. 1 VSM								E		A, M	A, M	Prozess 5.4.6.1 (Anordnung)
wenn keine Einigung erzielt wird	§ 39 VSG, § 26 Abs. 2 VSM		E ^{RS}			USPD			M		M	M	
5.4.7 Auftrag schulpсихologische Abklärung	§ 38 VSG, § 25 VSM					VSPD, ULSP, Usv			E		A, M	A, M	Prozess 5.4.7.1 (Anmeldung) und 5.4.7.2 (Abklärung)

¹⁴ GL-S für die Zuweisung an Schulen und Pool-Ressourcen auf Ebene Bereich



	Übergordnete rechtliche Grundlage	Bildungsdirektion	Schulpflege	Stadt	Bereitsetzung	Dienst- und Stabstellen	Gl Schule	Schulungs-konferenz	Schulung	Schulkonferenz	Lehrpersonen	Eltern	Interne Verweise / Bemerkungen (Nachführung durch GL-Schule)
5.4.8 Anordnung Sonderschulung	§ 37 Abs. 1 und 2 VSG, § 26 Abs. 4 VSM		ERS			VSV ASPD M ₁ SP			M		I	I	Prozess 5.4.8.1 (Antrag), 5.4.8.2 (Zuzug/Reintegration) und 5.4.8.3 (Monitoring)
Wenn keine Einigung erzielt wird	§ 28 VSM (§§ 24-26 VSM)		E									M	
5.4.9 Überprüfung der sonderpädagogischen Massnahmen	§28 VSM (§§ 24-26 VSM)		ERS ¹⁵		I	V ₁ LSP			E		M	I	Prozess 5.4.9.1 (FS2), 5.4.9.2 (ISR) und 5.4.9.3 (ESS)
Wenn keine Einigung erzielt wird	§ 28 VSM (§§ 24-26 VSM)		E										
5.4.10 Abklärung Gefährdung Kindswohl					E ¹⁶	VSSA			M		A	M	Prozess 4.5.26 alt
6. Finanzen													
6.1 Budget													
6.1.1 Budget/Rechnungsführung/ Finanzkontrolle für Gemeinde, Mittelzuteilung an Schulen	§ 42 Abs. 3 lit. f VSG und Gemeinderecht		A	E ^{GR}	V	U		I	M	I			Prozess 6.1.1.1 Finanzplanung Prozess 6.1.1.2 Budgetierung

¹⁵ Bei Uneinigkeit zwischen Eltern, Schule und LSP

¹⁶ Formelle Eingabe an KESB durch Bereichsleitung E+S



STADTKLOTEN

	Übergeordnete rechtliche Grundlage	Bildungsdirektion	Schulpflege	Stadt	Bereitsetzung	Dienst- und Stabstellen	Gl Schule	Schulleistungs-konferenz	Schulstiftung	Schulkonferenz	Lehrpersonen	Item	Interne Verweise / Bemerkungen (Nachführung durch GL-Schule)
6.1.2 Verwaltung der an die Schule zugeordneten Mittel	§ 44 Abs. 2 lit. a Ziff. 6 VSG						G		E	M			Prozess 6.1.1.3 Budgetüberwachung Prozess 6.1.1.4 Rechnungsabschluss
6.1.3 Entschädigungen der Behörden			ESP	GGR		V							
6.2 Gebühren													
6.2.1 Gebührenreglement für Hort- und Krippenbetriebe			M17	ESR		VSH							
6.2.2 Gebührenreglement für Berufswahlschule			E						VWVS				
6.2.3 Gebührenreglement für Musikschule			E						VMAUS				
6.2.4 Gebührenreglement für Förder- und Freizeitangebote			M	ESR		V							
6.2.5 Gebührenreglement für Vermietung von Bildungsräumen			M	ESR		V							



	Übergeordnete rechtliche Grundlage	Bildungsdirektion	Schulpflege	Stadt	Bereitsstellung	Dienst- und Stabstellen	Gl Schule	Schulungs-konferenz	Schulung	Schulkonferenz	Lehrpersonen	Ettem	Interne Verweise / Bemerkungen (Nachführung durch GL-Schule)
6.2.6 Gebührenreglement für Schulgelder Volksschule			E		V								
7. Schulraum													
7.1 Schulraumplanung													
7.1.1 Liegenschaftsplanung	Gemeinderecht	I	E ^{SR}	V					M, I				Prozess Bauvorhaben
7.1.2 Reglemente Schulraumstrategie und Raumprogramm		E		V									
7.2 Schulraumnutzung													
7.2.1 Liegenschaftsbewirtschaftung		A	V, E	A					A				
7.2.2 Benutzung Schulhäuser durch Dritte	Gemeinderecht			E	V				M				Prozess Benutzung der Schulhäuser durch Dritte
7.2.3 Reglement Videüberwachung		E	V					M					
7.2.4 Hausordnung einzelne Schulen erstellen		E, I						M	V				



	Übergeordnete rechtliche Grundlage	Bildungsdirection	Schulpflege	Stadt	Bereichsleitung	Dienst- und Stabsstellen	GL Schule	Schulungs-konferenz	Schulung	Schulkonferenz	Lehrpersonen	Eltern	Interne Verweise / Bemerkungen (Nachführung durch GL-Schule)
8. Medien und Informatik													
8.1 ICT-Konzept			E	V/MIS				M					
8.2 Kommunikationskonzept			E	M/Kern	VSV			M			M ^{PL-K}		



Finanzkompetenzen

Anhang 2 zum Organisationsreglement, 16. April 2025

	Gebundene Ausgaben	Einmalige Ausgaben innerhalb des Budgets	Einmalige Ausgaben ausserhalb des Budgets	Wiederkehrende Ausgaben, die im Bewilligungsjahr im Budget enthalten sind	Wiederkehrende Ausgaben, die im Bewilligungsjahr im Budget nicht enthalten sind
	bis Fr.	bis Fr.	bis Fr.	bis Fr.	bis Fr.
Gemeinderat gemäss GO Art. 16 Ziff. 1		2'000'000	2'000'000	200'000	200'000
Stadtrat gemäss GO Art. 29	Unbegrenzt mit Orientierungspflicht an GR ab 500'000	500'000	250'000 im Einzelfall max. 1'000'000	50'000	30'000 im Einzelfall max. 250'000
Schulpflege gemäss GO Art. 42	Unbegrenzt mit Orientierungspflicht an Stadtrat und GR ab 500'000	200'000	40'000 im Einzelfall max. 160'000	20'000	10'000 im Einzelfall max. 30'000
Geschäftsleitung Schule gemäss Org.-Regl. Art. 9	Bis 250'000 mit Orientierungspflicht an die Schulpflege	100'000	10'000 im Einzelfall max. 40'000	10'000	2'000 im Einzelfall max. 10'000
Bereichsleitung gemäss VRegl. Art. 21		50'000	0	5'000	0
Leitung Schuleinheiten, Leitung Dienststellen und Schulleitende (inkl. LSV)	-	10'000	0	-	0